

株式会社ハニーズ  
2012年5月期第2四半期決算説明会



2012年1月10日(火)

# 2012年5月期第2四半期(累計)決算のポイント

## ①スタートのマイナスを取り戻し、増収増益を確保

⇒秋冬物からブランドコンセプトの見直しと、期中追加フォローの強化により堅調に推移(経常利益:当初予想15億円⇒24.2億円)

## ②総利益率は原価率がアップし、1.3ポイントのダウン

⇒値頃な売れ筋の投入により原価率がアップ  
2Qは客数が回復し、買上率もアップ I 単価は96%

## ③中国子会社は堅調な推移、出店は想定を上回る

⇒売上は前年比165.6% (既存店前年比110.4%)  
上期出店111店舗 (前期上期出店38店舗)

# 2012年5月期第2四半期(累計)決算

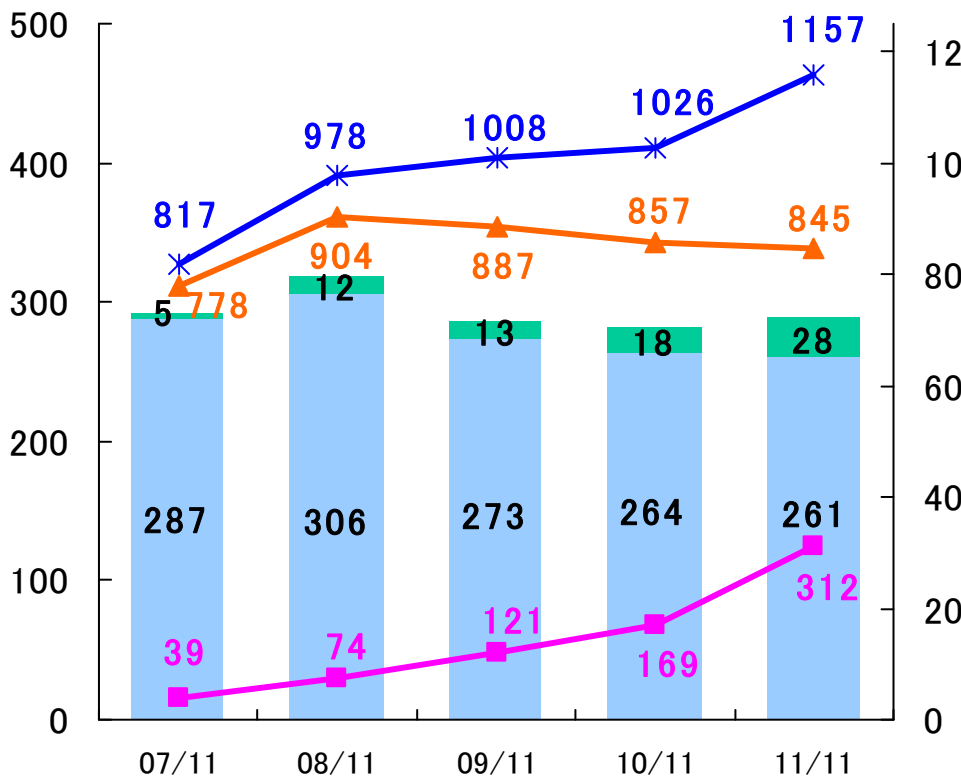
(単位:百万円)

	10/11			11/11			
		構成比	前期比		構成比	前期比	計画比
売上高	28,297	100.0%	98.6%	28,941	100.0%	102.3%	101.5%
売上総利益	16,641	58.8%	101.2%	16,638	57.5%	100.0%	100.8%
販管費	14,357	50.7%	95.6%	14,267	49.3%	99.4%	95.1%
営業利益	2,283	8.1%	159.3%	2,370	8.2%	103.8%	158.1%
経常利益	2,309	8.2%	160.2%	2,421	8.4%	104.9%	161.4%
純利益	858	3.0%	169.0%	1,220	4.2%	142.3%	174.4%

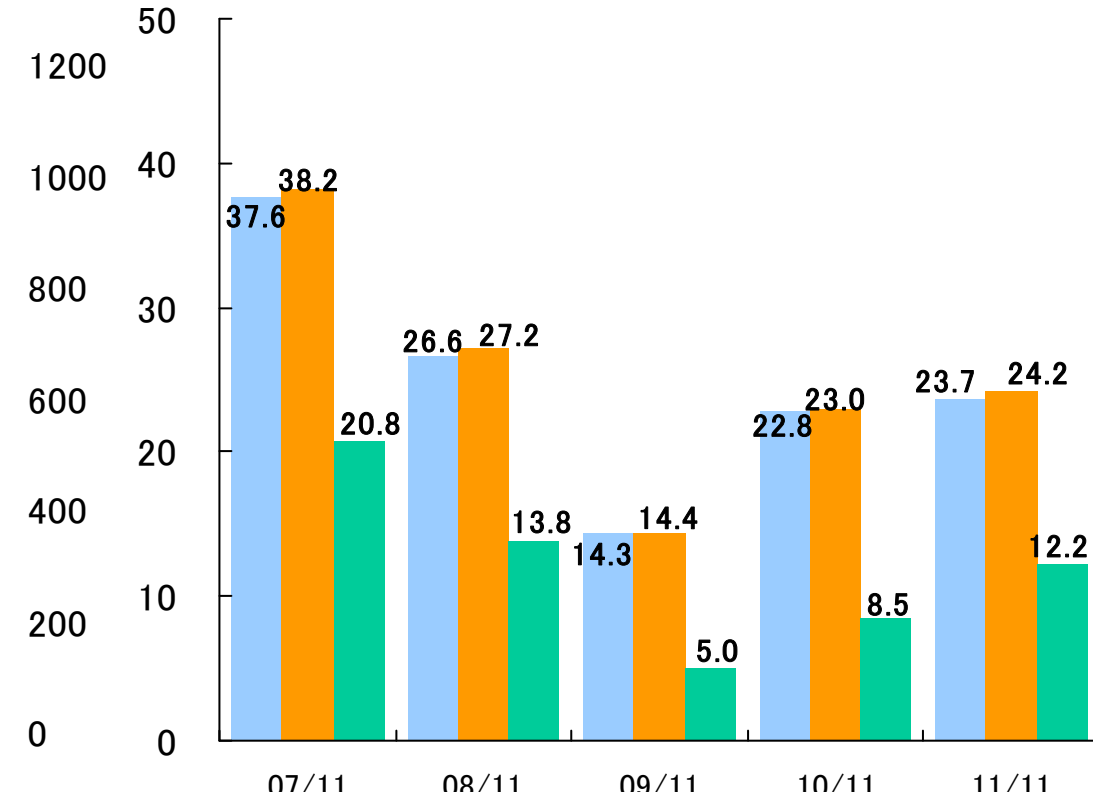
(注)特別損失として、固定資産除却損71百万円・減損損失133百万円等、計229百万円を計上しております。

# 2012年5月期第2四半期(累計)決算概要

## (億円) 売上高・店舗数の推移



## (店) (億円) 利益の推移



■ 国内売上高(左軸)      ■ 中国等売上高(左軸)  
▲ 国内期末店舗数(右軸)      ■ 中国期末(※)店舗数(右軸)  
✱ 期末総店舗数(右軸)

■ 営業利益    ■ 経常利益    ■ 純利益

※ 国内と中国の会計期間が異なるため、中国期末店舗数は9月30日時点のものを記載しております。

# 2012年5月期第2四半期(累計)決算(個別)

(単位:百万円)

	10/11		11/11		
		構成比		構成比	前期比
売上高	26,475	100.0%	26,140	100.0%	98.7%
売上総利益	15,375	58.1%	14,716	56.3%	95.7%
販管費	13,413	50.7%	12,740	48.7%	95.0%
営業利益	1,962	7.4%	1,976	7.6%	100.7%
経常利益	2,011	7.6%	2,067	7.9%	102.8%
純利益	655	2.5%	969	3.7%	147.8%

# 2012年5月期第2四半期(累計)決算(好麗姿(上海)服飾商貿有限公司)



(単位:百万円)

	10/9		11/9		
		構成比		構成比	前期比
売上高	1,822	100.0%	2,801	100.0%	153.8%
売上総利益	1,236	67.9%	1,887	67.4%	152.7%
販管費	953	52.3%	1,560	55.7%	163.7%
営業利益	282	15.5%	326	11.7%	115.6%
経常利益	284	15.6%	339	12.1%	119.4%
純利益	193	10.6%	246	8.8%	127.2%

(注) 為替レートは、12.32円/元を適用しております(10/9期13.07円/元)。

# 売上高と出退店の状況

**売上高289億円（前期比102.3%）**

**国内261億円（前期比98.7%） 中国28億円（前期比153.8%）**

➤国内 新規出店 11店舗(前期12店舗) 退店 17店舗(前期42店舗)  
11/11期末 845店舗（10/11期末 857店舗）

中国 新規出店 111店舗(前期38店舗) 退店 7店舗(前期8店舗)  
11/09期末 312店舗（10/09期末 169店舗）

➤国内既存店売上高 1Q 92.8% 2Q 105.8% 上期計 99.3%

中国既存店売上高 1Q 107.7% 2Q 113.0% 上期計 110.4%

# 客数・客単価(個別)

(前期比%)

		08/11	09/11	10/11	11/11
全 店 (直営店)	売 上	106.7	89.7	97.0	98.6
	客 数	107.6	103.6	94.5	91.0
	客 単 価	98.2	86.6	102.6	108.4
	I 単 価	98.1	85.4	101.8	104.8
	一人あたり 買上点数	100.0	101.4	100.8	103.5
既 存 店	売 上	92.0	85.6	96.6	99.3
	客 数	93.9	98.7	94.2	91.8
	客 単 価	97.9	86.7	102.6	108.1
	I 単 価	97.5	85.4	101.8	104.4
	一人あたり 買上点数	100.6	101.5	100.8	103.6

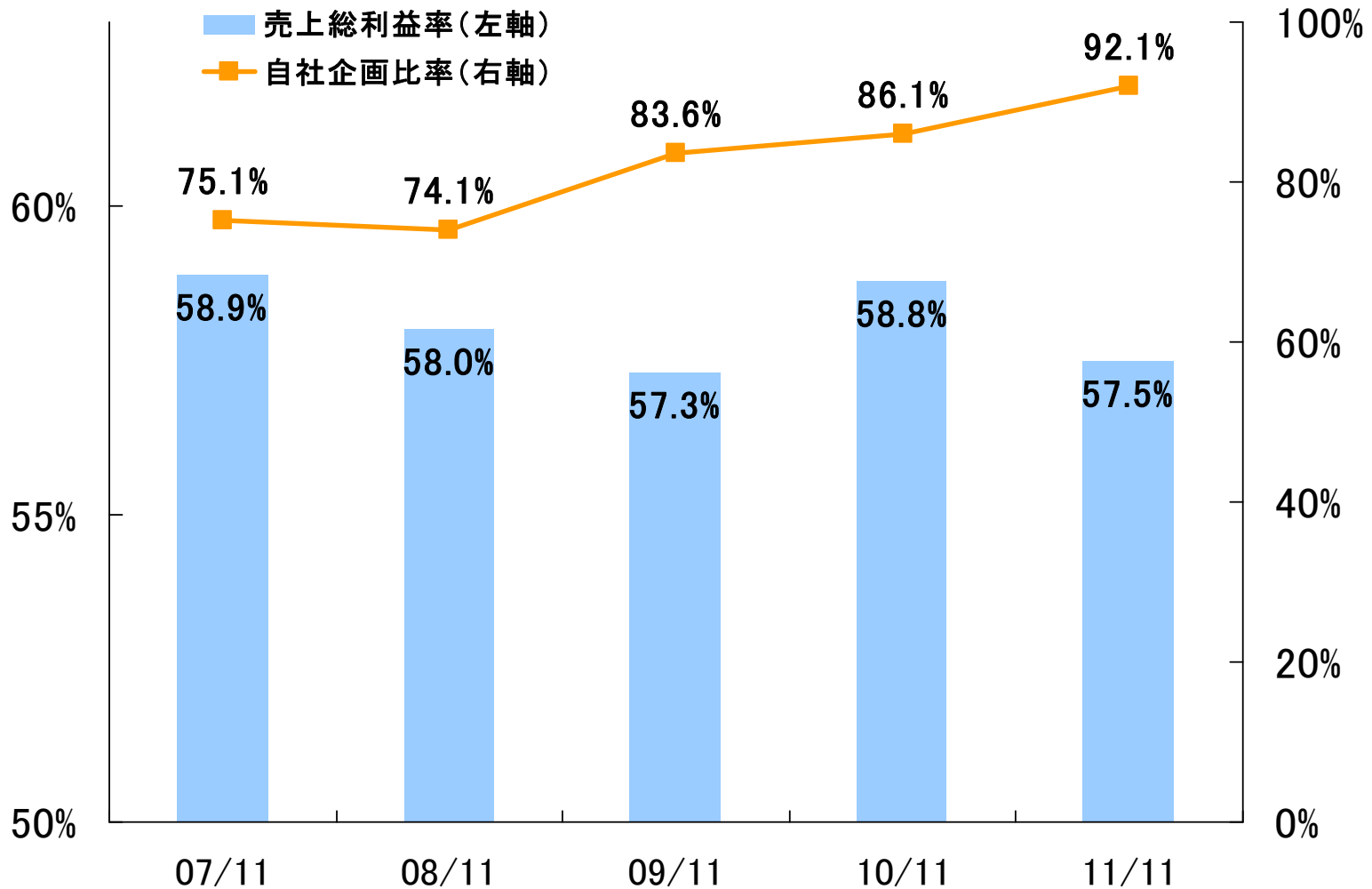
# ブランド別売上高(個別)

(単位:百万円)

	10/11		11/11		
	売上高	構成比	売上高	構成比	前期比
シネマクラブ	6,516	24.6%	6,034	23.1%	92.6%
コ ル ザ	6,935	26.2%	8,848	33.9%	127.6%
グ ラ シ ア	2,877	10.9%	3,799	14.5%	132.0%
コンフォートベーシック	6,617	25.0%	3,972	15.2%	60.0%
そ の 他	505	1.8%	587	2.2%	116.2%
雑 貨	3,038	11.5%	2,889	11.1%	95.1%
合 計	26,491	100.0%	26,132	100.0%	98.6%

(注)従来のJハニーはコルザに含まれることになりましたため、遡及修正しております(概算ベース)。

# 売上総利益率と自社企画比率の推移



(注) 自社企画比率(海外生産)は、概算ベース(個別)で記載しております。

# 販管費対売上高構成比

(単位:%)

	07/11	08/11	09/11	10/11	11/11
人件費	17.6	19.2	20.1	20.2	19.9
店舗費	19.4	20.7	23.6	22.7	21.7
リース料	0.5	0.5	0.5	0.4	0.3
減価償却費	2.9	3.1	2.9	2.5	2.3
その他	5.6	6.1	5.2	4.9	5.1
販管費計	46.0	49.6	52.3	50.7	49.3

(注)店舗費は広告宣伝費や水道光熱費等も含めた管理上の数値を記載しております。

# 貸借対照表

(単位:百万円)

	10/11		11/11		
		構成比		構成比	前期比
総資産	36,591	100.0%	37,035	100.0%	101.2%
流動資産	17,533	47.9%	18,568	50.1%	105.9%
固定資産	19,058	52.1%	18,467	49.9%	96.9%
流動負債	8,621	23.6%	8,545	23.1%	99.1%
固定負債	3,516	9.6%	2,868	7.7%	81.6%
純資産合計	24,454	66.8%	25,621	69.2%	104.8%

- ・資産の部 : 現金及び預金629百万円増加、売掛金578百万円増加、たな卸資産347百万円減少  
有形固定資産529百万円減少、差入保証金352百万円減少
- ・負債の部 : 長・短借入金1,047百万円減少、未払法人税等306百万円増加
- ・純資産の部 : 利益剰余金1,261百万円増加

# キャッシュフロー計算書

(単位:百万円)

	10/11	11/11	
			増減額
営業活動によるキャッシュフロー	1,273	2,075	801
投資活動によるキャッシュフロー	▲93	▲586	▲493
財務活動によるキャッシュフロー	▲1,139	▲757	381
現金及び現金同等物の増減額	15	709	693
現金及び現金同等物の期首残高	6,499	6,435	▲64
現金及び現金同等物の期末残高	6,515	7,144	629

- 営業活動：税金等調整前四半期純利益等の増加
- 投資活動：新POSへの切り替え開始
- 財務活動：引き続き借入金を返済

# 2012年5月期業績見通しと方針

# 2012年5月期業績見通し

(単位:百万円)

	11/5		12/5(予想)		
		構成比		構成比	前期比
売上高	55,629	100.0%	59,500	100.0%	107.0%
売上総利益	32,098	57.7%	34,200	57.5%	106.5%
販管費	28,523	51.3%	29,300	49.2%	102.7%
営業利益	3,575	6.4%	4,900	8.2%	137.1%
経常利益	3,672	6.6%	5,000	8.4%	136.2%
純利益	1,317	2.4%	2,390	4.0%	181.4%

(注1) 特別損失として、固定資産除却損170百万円、減損損失250百万円等、計500百万円を見込んでおります。

(注2) 配当は1株当たり20円(年間)を予定しております(中間配当1株当たり10円を実施いたします)。

# 2012年5月期業績見通し

## ①業績予想の前提について

- ⇒国内既存店売上高:下期前期比106%(通期同102%)  
中国既存店売上高:下期前期比104%(通期同106%)

## ②出退店計画について

- ⇒国内:新規出店 25、退店40、期末836店舗  
中国:新規出店180、退店15、期末373店舗

## ③売上総利益率は横ばいか低下へ

- ⇒国内、中国ともに当面は原価率のアップを売価に反映させず、  
価格を抑えて、客数増と買上率アップを図る

# 2012年5月期業績見通し(個別)

(単位:百万円)

	11/5		12/5(予想)		
		構成比		構成比	前期比
売上高	51,027	100.0%	52,300	100.0%	102.5%
売上総利益	29,068	57.0%	29,500	56.4%	101.5%
販管費	26,147	51.2%	25,500	48.8%	97.5%
営業利益	2,920	5.7%	4,000	7.6%	136.9%
経常利益	3,054	6.0%	4,100	7.8%	134.2%
純利益	875	1.7%	1,780	3.4%	203.3%

# 2012年5月期業績見通し(好麗姿(上海)服飾商貿有限公司)



(単位:百万円)

	11/3		12/3(予想)		
		構成比		構成比	前期比
売上高	4,602	100.0%	7,200	100.0%	156.4%
売上総利益	2,979	64.7%	4,700	65.3%	157.8%
販管費	2,393	52.0%	3,850	53.5%	160.9%
営業利益	586	12.7%	850	11.8%	145.0%
経常利益	604	13.1%	850	11.8%	140.7%
純利益	436	9.5%	610	8.5%	139.6%

(注)通期為替レートは、12.29円/元を想定しております(11/3期12.76円/元)。

# 2012年5月期設備投資計画

(単位:百万円)

	11/5		12/5(予想)		
		構成比		構成比	前期比
営業設備(国内)	1,002	71.8%	990	42.3%	98.7%
中国子会社	375	26.8%	750	32.1%	200.0%
その他	19	1.4%	600	25.6%	3089.8%
合計	1,397	100.0%	2,340	100.0%	167.5%
減価償却費	1,443	—	1,420	—	98.4%

▶出店計画：国内25店舗、中国180店舗の新規出店

## ①中国子会社の1000店舗に向けての体制固め

⇒本社機能、店舗運営、物流、システム等の充実を図り、  
年間200店舗出店を可能にする体制作り

## ②短納期と品質の向上にて期中追加体制作り

⇒タイムリーな初期投入と追加投入により売上アップ  
グラシア(通勤がジュアル)とシネマクラブ(大人がジュアル)の一層の強化

## ③チャイナプラスワンに向けて具体的な取り組み

⇒ミャンマーでの自社工場が半年遅れで正式認可予定  
本格的に高品質・低価格商品が投入可能に

# 決算補足資料

# ブランド紹介

CREATIVE FASHION BRAND  
**Honeys**



GLACIER～通勤カジュアル



CINEMA CLUB ～大人カジュアル



COLZA ～ヤングカジュアル

# 店舗網(国内)

## 845店舗(11年11月末現在)

(店)	店舗数
北海道	44(-)
東北	87(-3)
関東	257(1)
北陸・中部	154(-4)
近畿	139(2)
中国	53(-1)
四国	26(-)
九州	85(-1)
計	845(-6)

11年11月末現在

沖縄	10
----	----

長崎	福岡
7	33 (-1)
佐賀	大分
6 (1)	6
熊本	宮崎
11 (-1)	5
	鹿児島
	7

山口		島根		鳥取		京都		福井		石川		青森		岩手	
14		7		5		17 (1)		3		10		12		11 (-1)	
		広島		岡山		兵庫		滋賀		富山		新潟		秋田	
		18 (-1)		9		45		10		5		24		12	
						大阪		岐阜		長野		群馬		山形	
						55 (1)		8 (-1)		16 (-1)		14		11	
						奈良		愛知		山梨		埼玉		福島	
						5		44 (-2)		5		54 (-1)		22	
						和歌山		三重		静岡		神奈川		東京	
						7		19		20		49 (1)		55 (1)	
														千葉	
														45 (2)	

(注) 括弧内は11年5月末からの増減数  
11店舗出店、17店舗退店  
「純減6店舗」

# 店舗網(中国)

## 359店舗(11年11月末現在)

### うちFC 24店舗

地域(主要都市)	(店) 店舗数
東北(瀋陽)	26(-)
華北(北京・天津)	47(-)
華東(上海・南京)	155(14)
華中(武漢)	36(-)
華南(広州・深圳)	41(1)
西北(西安・ウルムチ)	12(5)
西南(重慶・成都)	42(4)
<b>計</b>	<b>359(24)</b>

11年11月末現在  
(注)括弧内はFC店



Copyright © 中国まるごと百科事典 <http://www.allchinainfo.com/>

# 最近の店舗紹介(国内)



ハニーズディー. ストア国分寺店(東京都)



ハニーズ洛北店(京都府)

# 最近の店舗紹介(国内)



ハニーズ赤羽店(東京都)



ハニーズイオンモール八千代緑が丘店(千葉県)

# 最近の店舗紹介(中国)



ハニーズ重慶星光時代店(重慶)



ハニーズ北京藍色港湾店(北京)

# 本資料についてのご注意

本資料に記載されている株式会社ハニーズの将来に関する見通しは、過去の事実ではないために不確定になるリスク要因を含んでおります。

従って、実際の結果は様々な要因によって見通しと大きく異なる可能性があります。ということをご了承ください。